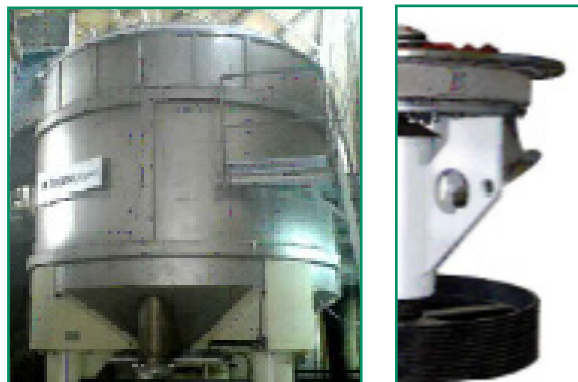


Palmac LD pulper utilizzabile per ogni tipo di materiale, dalla fibra riciclata alla fibra con consistenze dell'impasto dal 4 al 7%, sia in funzionamento continuo che a batch.

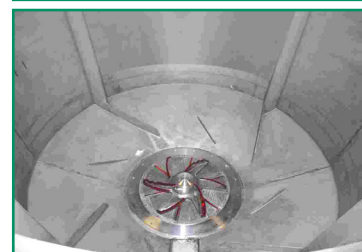
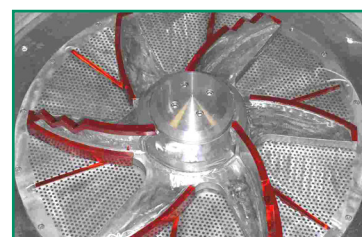
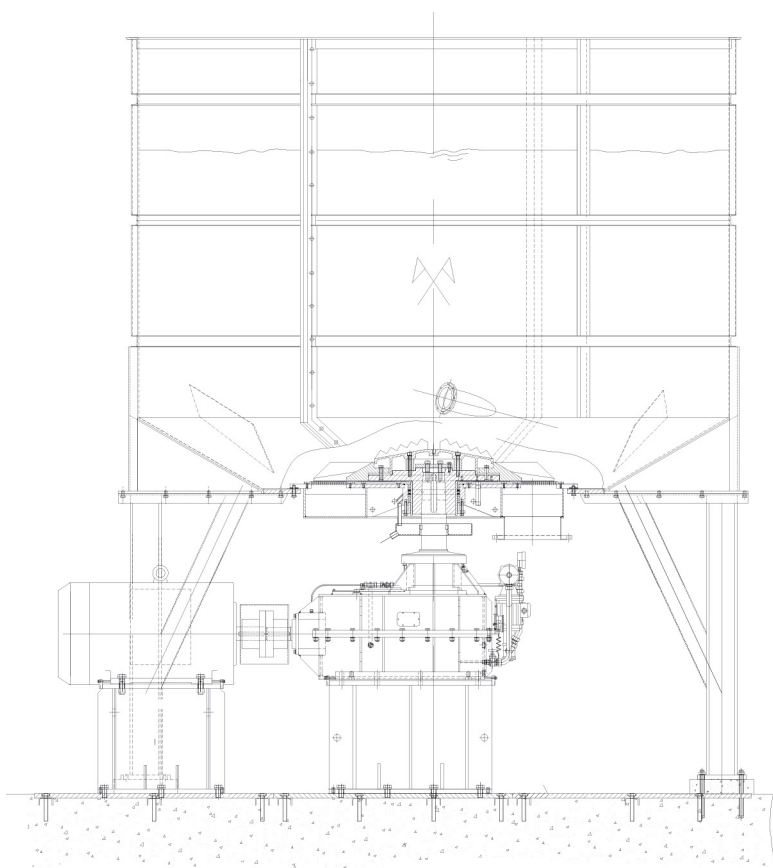
Differenti tipologie di giranti disponibili ottimizzate per il risparmio energetico e alta efficienza di spappolamento.

Nel caso di pulper per fibra riciclata i pulper Palmac sono equipaggiati con il sistema di rimozione degli scarti pesanti tramite junk trap collegata al pulper e dal Depurger che gestisce gli scarti leggeri inviandoli al Rotoscreen (Trommel). In base all'applicazione il sistema di pulizia interno vasca può essere dotato di ragger e taglio coda,

I pulper Palmac possono essere realizzati con comando a cinghie e pulegge oppure con riduttore in base alle potenze installate.



| | | | | | | | |
|--------------------------------|-----|-----|-----|-----|-----|-----|-----|
| Volume netto (m ³) | 15 | 20 | 30 | 40 | 50 | 60 | 70 |
| Produzione (t/d) | 130 | 170 | 250 | 340 | 430 | 510 | 600 |
| Potenza max installata (kW) | 200 | 250 | 355 | 355 | 450 | 500 | 550 |



Giranti disponibili

33" - 840 mm

42" - 1070 mm

50" - 1270 mm

52-3/4" - 1340 mm

55" - 1400 mm

63" - 1575 mm

64,5" - 1708 mm

67,25" - 1708 mm

76,8" - 1850 mm

84" - 2135 mm

86,2" - 2190 mm